

Demodag for VIPiglets - hos Torben Langer

Oplæg af Cecilie Thorsen,
specialestuderende Aarhus Universitet



Baggrund – hvorfor?

- Pattegrisdødeligheden i Danmark
 - Konventionel : 22 % (VSP, 2015)
 - Friland: 33 % (Sørensen & Pedersen, 2013)
- Dag 1-3 er kritiske – dødfødt, ihjellægning, sult og kulde
- Faringsvarighed i Danmark
 - Konventionel: ca. 7 timer
 - Friland : ?
- Stor kuldstørrelse → lang faring → dødfødte ↑ and farefeber ↑
- Temperaturen i hytterne – varmestress?
- Soens adfærd er vigtig for pattegrisoverlevelsen
 - Få positurskift, lægger sig forsigtigt, rejser sig hvis pattegris fanget , blotter yver til diegivning, og æder



Mål – hvad?

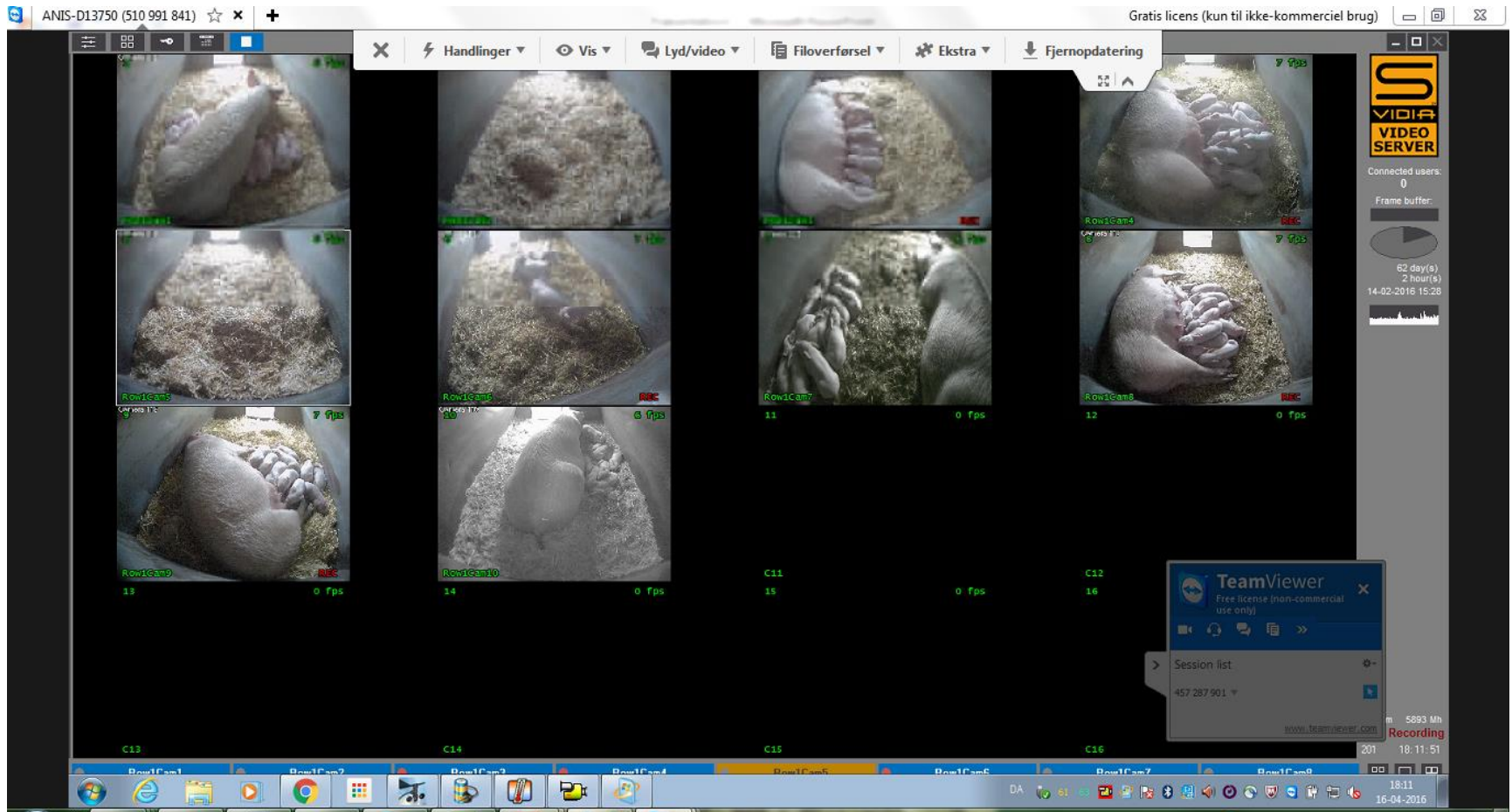
- Temperatur og fugtighed i farehytterne under faring og effekten på pattegrisdødeligheden
- Faringsvarighed og fødselsintervaller
- Effekten af en lang faring på soens positurskift og diegivningsmønster ift. pattegrisdødelighed
 - Mere risikabel adfærd pga. en lang og afkræftende faring?



Opsætning – hvor?



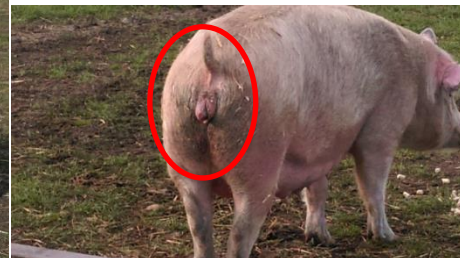
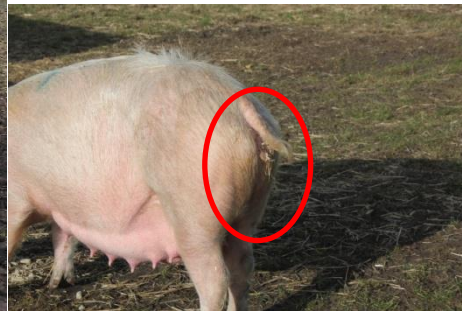
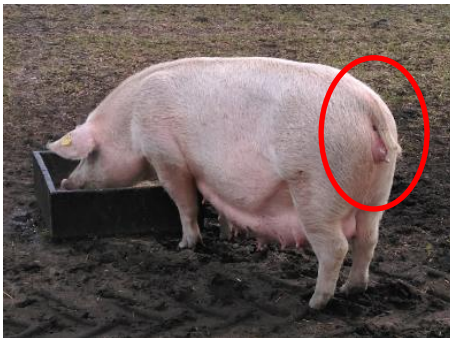
- hvordan?



Tegn på farefeber- hvordan?

Ved morgenfodring:

- 1) Er soen reaktiv/passiv på at menneske nærmer sig - 'Forced approach test'
- 2) Forlader soen hytten ved udfodring inden for to minutter
 - a) Fodertest på søer der bliver i hytten – har soen ingen appetit eller stærkt moderinstinkt
- 3) Billeddokumentation af børflåd
- 4) Billeddokumentation af tegn på yverbetændelse



Batch5_række1_hnr8_24-48t

Faring

Varighed, intervaller og dødfødte/levendefødte

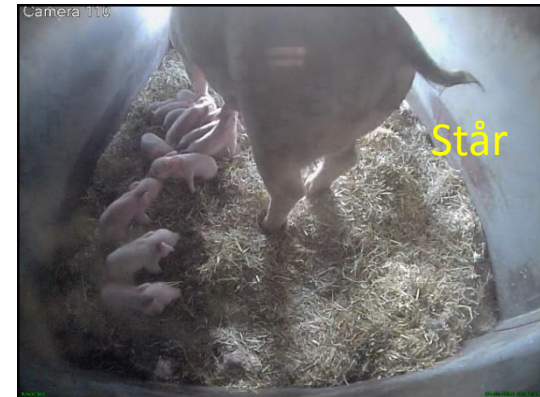


Faring_række1_batch2_hnr10_Row1Cam10_1vdm



Faring_række1_batch2_hnr5_row1Cam5.vdm

Soens positur og –skift



Hvordan soen lægger sig:



Vertikalt_buglejeRække1_batch2_hnr5_Row1Cam5_C114_0-24timer_dato03.02.v

Lægger sig forsigtigt, 'vertikalt'



flopper_under_faring_låge_mælkeraner2.vdm

Skraber/roder i halmen inden
'Flopper'



Flopper_Trapped_2015_11_28_10_52_21_1_3_2_28.11.trapping.vdm

Pattegris fanget under soens krop



Sideleje_Flopper_række2_batch1_hnr124_C8_dag2_14.01.vdm

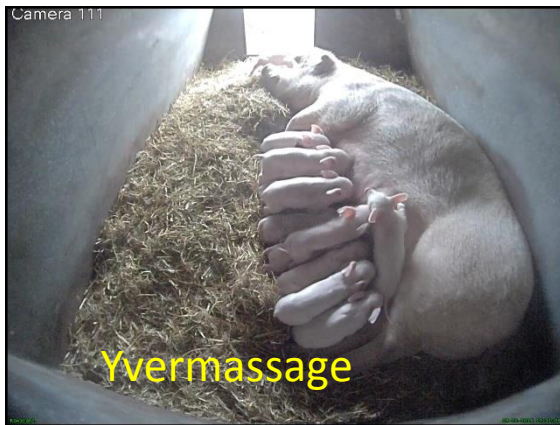


Bugleje_trapping_rejser_sig_Torben,1.vdm - Genvej.Ink



Første_to_grise_urolig_so.vdm - Genvej.Ink

Hvad foretager > 50 % af kuldet?



Hvordan afsluttes diegivning?

Pattegrisene forlader yveret

Pattegrisene falder i søvn

So-positurskift



Batch4_hnr4_flop_die_term_bugleje.vdm - Genvej.Ink



Batch5_hnr1_april_term_die_bug_24-48t.vdm

Øvrige:



2015_11_29_19_49_05 hytte2 blæst omkuld.vdm



2015_12_02_10_09_21, 1_9_-1_02.12. ledning.vdm

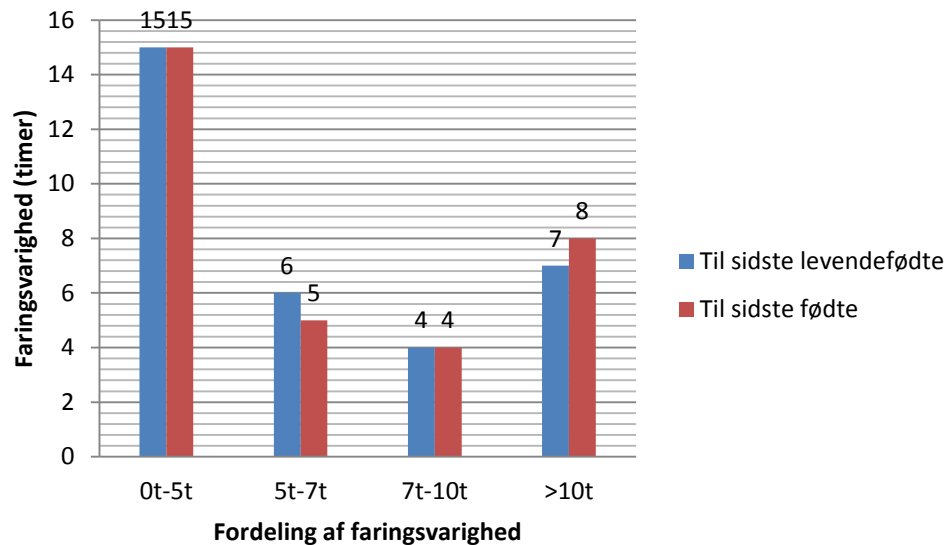


Tryne på linse_Række2_batch1_hnr117_C1_dag0_15.01.vdm

Foreløbige resultater

32 faringer

	Middel	Max.	Min.	std.
Antal grise	18	25	11	3,6
Varighed til sidste levendefødte (tt:mm:ss)	03:58:09	26:24:20	02:08:13	03:15:10
Varighed til sidste gris (tt:mm:ss)	08:39:29	41:59:00	02:08:13	08:42:09



Spørgsmål?

